



CONSULTA
MIS INMUEBLES
TU NUEVO COMENZO EMPIEZA HOY!

www.consultamisinmuebles.com

info@consultamisinmuebles.com

Cra 3 #8-39 Edificio El Escorial Oficina T-6

Ibagué - Colombia / [+57 3203052255](tel:+573203052255)

Información Principal del Inmueble



\$1.200.000



Ciudad del Inmueble: Ibagué

Departamento del Inmueble: Tolima

País del Inmueble: Colombia

Código del Inmueble: 00076

Agente del Inmueble: Fernando Andrés Pérez Alarcón

Fecha de la Publicación: Día 13 de Noviembre de 2024

Título de la Publicación: Arriendo Apartamento Conjunto Residencial Hacienda Bio Santa Cruz Ibagué, Tolima de Colombia

Descripción del Inmueble

¡Hola! ? Tengo en arriendo un espectacular apartamento **como para estrenar** en el Conjunto Bio Santa Cruz (Ibagué). Es un piso 11 con una fantástica vista exterior, súper tranquilo y seguro.

? **Área:** 56 m² ?? **Distribución:** 3 habitaciones (principal con baño), baño social, sala comedor, balcón, cocina con gabinetes y patio de ropas.

Excelentes acabados y fáciles vías de acceso. ¡Escríbeme para darte más detalles o agendar una visita! ?



Características del Inmueble

Código	Categoría	Estado	Alcobas	Baños	Garajes	Piso(s)	Área Terreno	Área Construcción	Área Total
00076	Apartamento	Arriendo	3	2	1	11	56 m ²	56 m ²	56 m ²

Zona	Estrato	Condición	Construido	Antigüedad	Negociable	Amoblado	Exclusivo	Destacado
Urbana	Tres (3)	Nuevo	Año 2022	4 Años	No	No	Si	Si

Ubicación	Mapa	Latitud	Longitud	Dirección
Ibagué, Tolima - Colombia	Google Map	4.419755712183574	- 75.16991211534162	Carrera 14 Sur # 100-80 Carrera 14 Sur #100-80, Ibagué, Tolima Barrio en Ibagué, Tolima - Colombia

Internas

<ul style="list-style-type: none">• Administración Incluida• Vigilancia 24 Horas• Piscina• Balcón• Zona de Ropas	<ul style="list-style-type: none">• Escaleras• Shut de Basuras• Instalación de Gas• Portería / Vigilancia• Conjunto Cerrado	<ul style="list-style-type: none">• Área Urbana• Transporte Público Cercano• Iluminación Natural• Hall de Alcobas• Zona Residencial	<ul style="list-style-type: none">• Servicios Públicos• Citofonía• Baño Auxiliar• Baño en Habitación Principal• Barra Estilo Americano
--	---	---	--

Externas

<ul style="list-style-type: none">• Acceso pavimentado• Centros comerciales• Cómodas Vías de Acceso• Colegios / Universidades	<ul style="list-style-type: none">• Gimnasio• Parqueadero visitantes• Parques cercanos• Trans. público cercano	<ul style="list-style-type: none">• Urbanización Cerrada• Vivienda unifamiliar• Zona infantil• Zona residencial	<ul style="list-style-type: none">• Zonas verdes
--	---	--	--

Sector

<ul style="list-style-type: none">• Alumbrado Público• Estación de Gasolina	<ul style="list-style-type: none">• Restaurante• Clínicas	<ul style="list-style-type: none">• Centros Comerciales• Zona Comercial	<ul style="list-style-type: none">• Cerca Zona Urbana
--	--	--	---

Entidades

<ul style="list-style-type: none">• Restaurante Puerto Madero	<ul style="list-style-type: none">• Clínica Medicádiz - Sede Samaria
---	--



CONSULTA
MIS INMUEBLES
TU NUEVO COMENZO EMPEZA HOY!

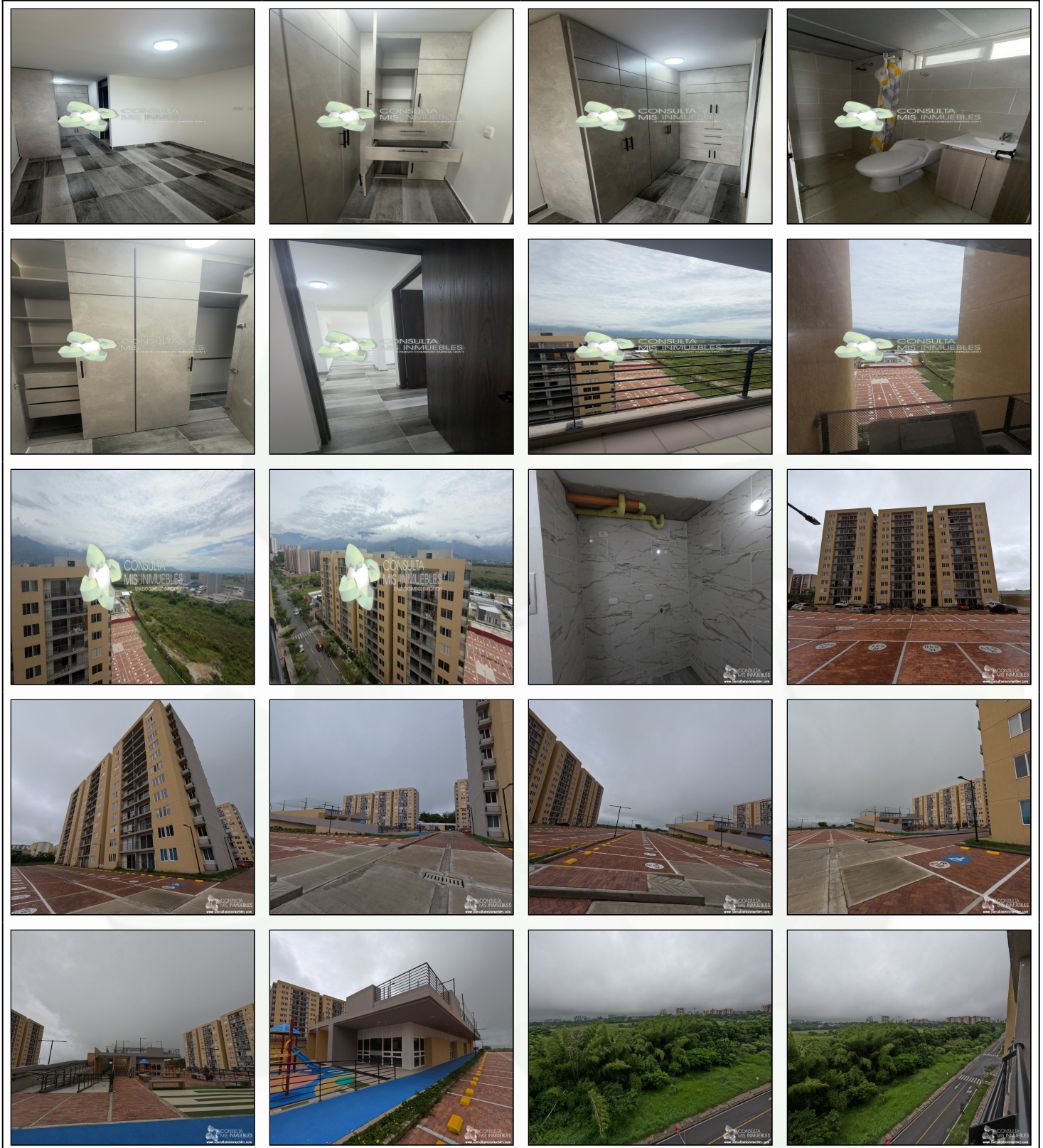
Fotos del Inmueble





CONSULTA
MIS INMUEBLES
TU NUEVO COMENZO EMPEZA HOY!

Fotos del Inmueble





**CONSULTA
MIS INMUEBLES**
TU NUEVO COMIENZO EMPIEZA HOY !

Fotos del Inmueble

