



**CONSULTA
MIS INMUEBLES**
TU NUEVO COMIENZO EMPIEZA HOY!

www.consultamisinmuebles.com

info@consultamisinmuebles.com

Cra 3 #8-39 Edificio El Escorial Oficina T-6

Ibagué - Colombia / [+57 3203052255](tel:+573203052255)

Información Principal del Inmueble



\$300.000.000



Ciudad del Inmueble: Ibagué

Departamento del Inmueble: Tolima

País del Inmueble: Colombia

Código del Inmueble: 00044

Agente del Inmueble: Fernando Andrés Pérez Alarcón

Fecha de la Publicación: Día 04 de Marzo de 2024

Título de la Publicación: Vendo Apartamento en el Barrio Picalaña en Conjunto Residencial Boreal en Ibagué, Tolima de Colombia

Descripción del Inmueble

Vendo espectacular Apartamento Amoblado (\$320.000.000 Negociables) o Desocupado (\$310.000.000 Negociables) en el Conjunto Cerrado Boreal, un oasis moderno que combina comodidad, naturaleza y estilo contemporáneo. Es perfecto tanto como residencia principal, vivienda vacacional o para alquileres temporales. Además, cuenta con dos (2) propios estacionamientos (parqueadero #19 del sótano #1 y parqueadero #69 del sótano #-2) y área de almacenamiento (bodega piso 1 #53). Su recepción tipo lobby y seguridad las 24 horas aseguran practicidad y comodidad para los residentes. Nota: calentadores a gas.



Características del Inmueble

Código	Categoría	Estado	Alcobas	Baños	Garajes	Piso(s)	Área Terreno	Área Construcción	Área Total
00044	Apartamento	Vendo	3	2	2	8	78 m ²	78 m ²	78 m ²

Zona	Estrato	Condición	Construido	Antigüedad	Negociable	Amoblado	Exclusivo	Destacado
Urbana	Cuatro (4)	Nuevo	Año 2019	7 Años	Si	Si	Si	Si

Ubicación	Mapa	Latitud	Longitud	Dirección
Ibagué, Tolima - Colombia	Google Map	4.4115912218330395	- 75.17122477495762	Carrera 20 sur # 103-170 Torre 8 Apartamento 805 Barrio Picalaña en Ibagué, Tolima - Colombia

Internas

<ul style="list-style-type: none">• Depósito / Bodega• Vigilancia 24 Horas• Piscina• Cocina Integral• Doble Garaje• Calentador• Ascensor• Salón Comunal	<ul style="list-style-type: none">• Área de Estudio• Balcón• Zona de Ropas• Escaleras• Gimnasio• Shut de Basuras• Instalación de Gas• Portería / Vigilancia	<ul style="list-style-type: none">• Garaje Cubierto• Conjunto Cerrado• Área Urbana• Techo en Drywall• Transporte Público Cercano• Iluminación Natural• Zona Residencial• Servicios Públicos	<ul style="list-style-type: none">• Citofonía• Armarios Empotrados• Baño Auxiliar• Baño en Habitación Principal• Barra Estilo Americano
--	--	--	---

Externas

<ul style="list-style-type: none">• Acceso pavimentado• Área Social• Áreas Turísticas	<ul style="list-style-type: none">• Colegios / Universidades• Montaña• Portería / Recepción	<ul style="list-style-type: none">• Vivienda unifamiliar• Zona infantil• Zonas deportivas	<ul style="list-style-type: none">• Zonas verdes
---	---	---	--

Sector

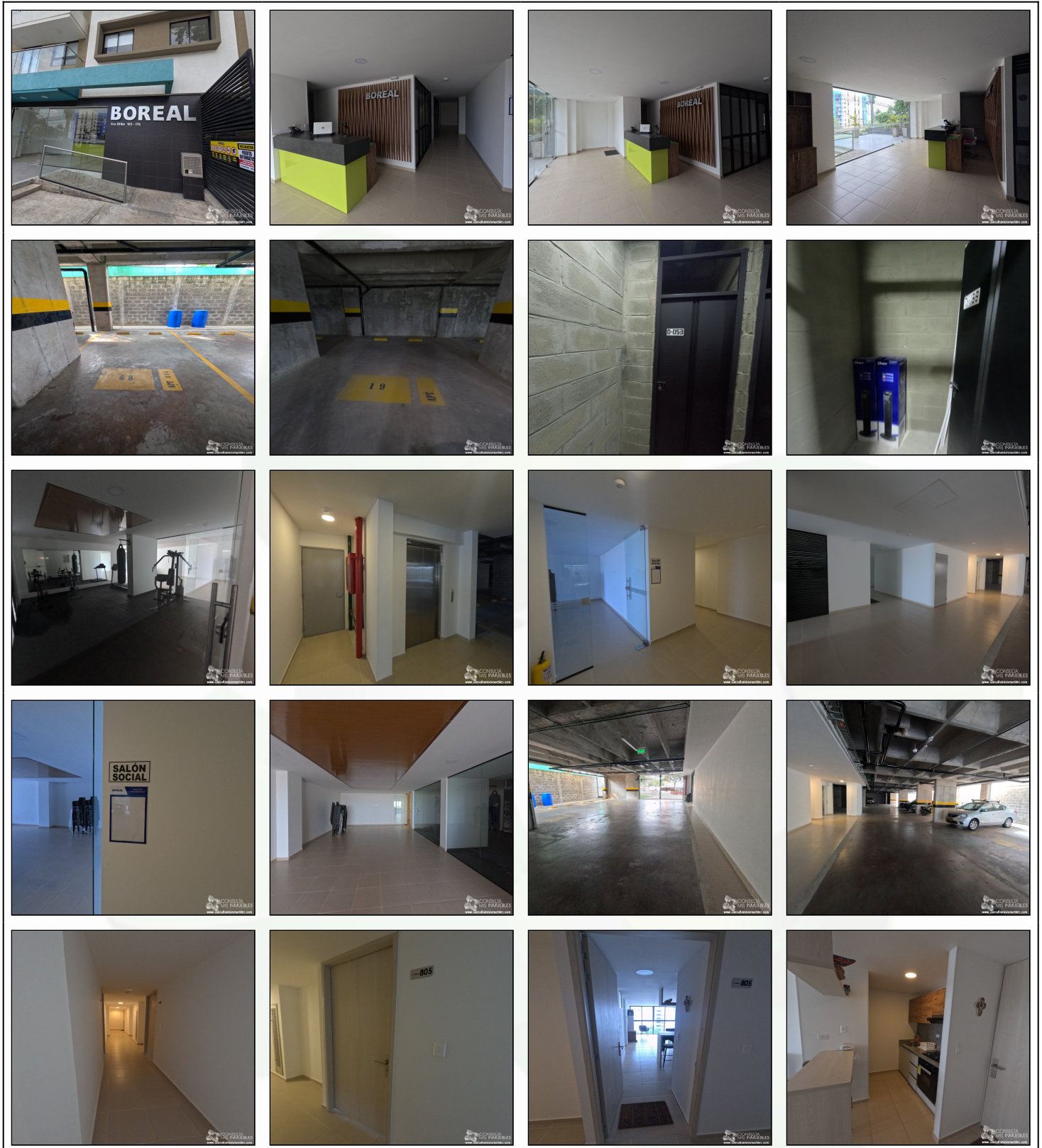
<ul style="list-style-type: none">• Alumbrado Público	<ul style="list-style-type: none">• Estación de Gasolina	<ul style="list-style-type: none">• Restaurante
---	--	---

Entidades

<ul style="list-style-type: none">• Liceo Musical Santa Cecilia	<ul style="list-style-type: none">• Clínica Avidanti Ibagué	<ul style="list-style-type: none">• Restaurante Puerto Madero
---	---	---



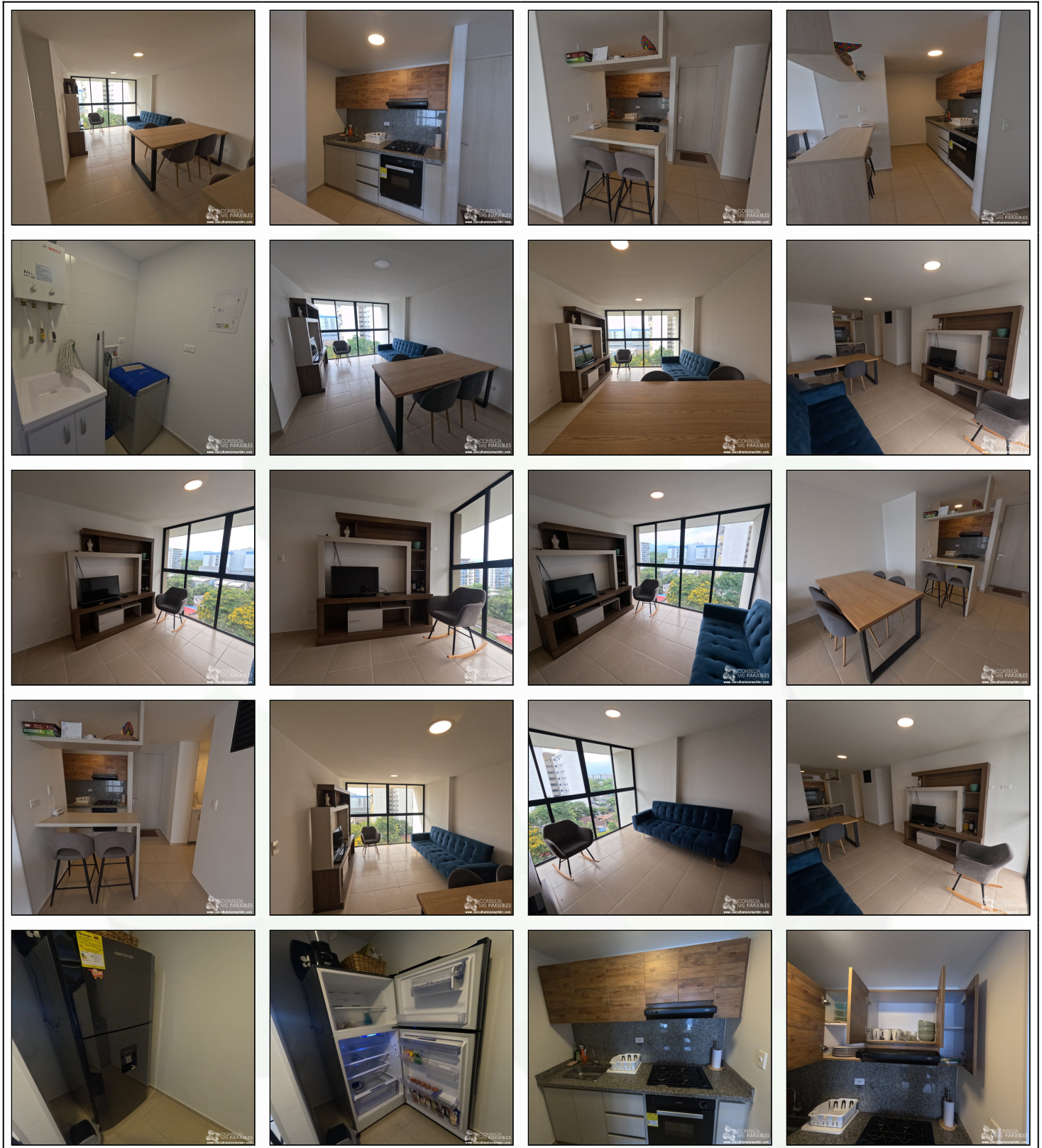
Fotos del Inmueble





CONSULTA
MIS INMUEBLES
TU NUEVO COMENZO EMPEZA HOY!

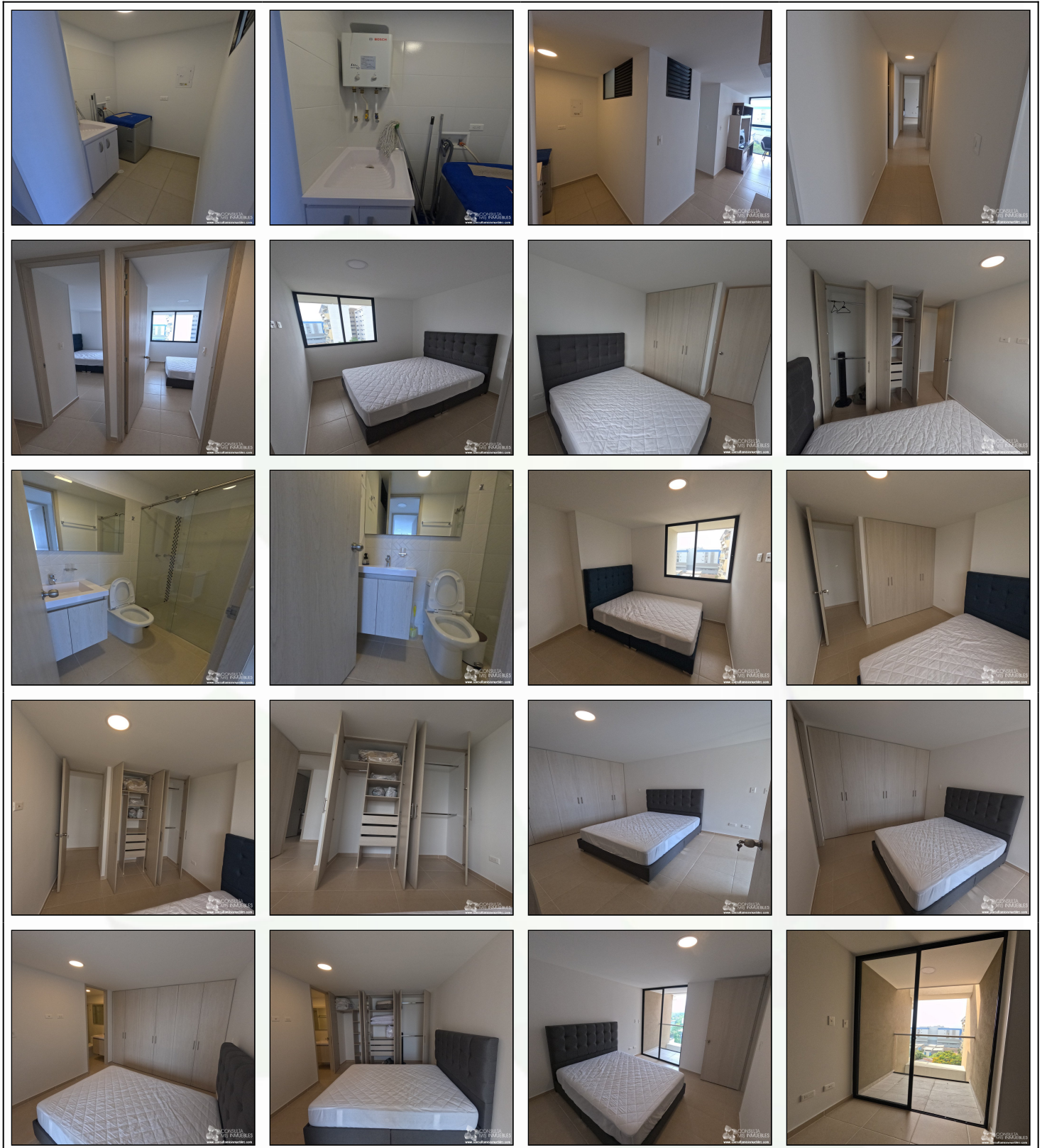
Fotos del Inmueble





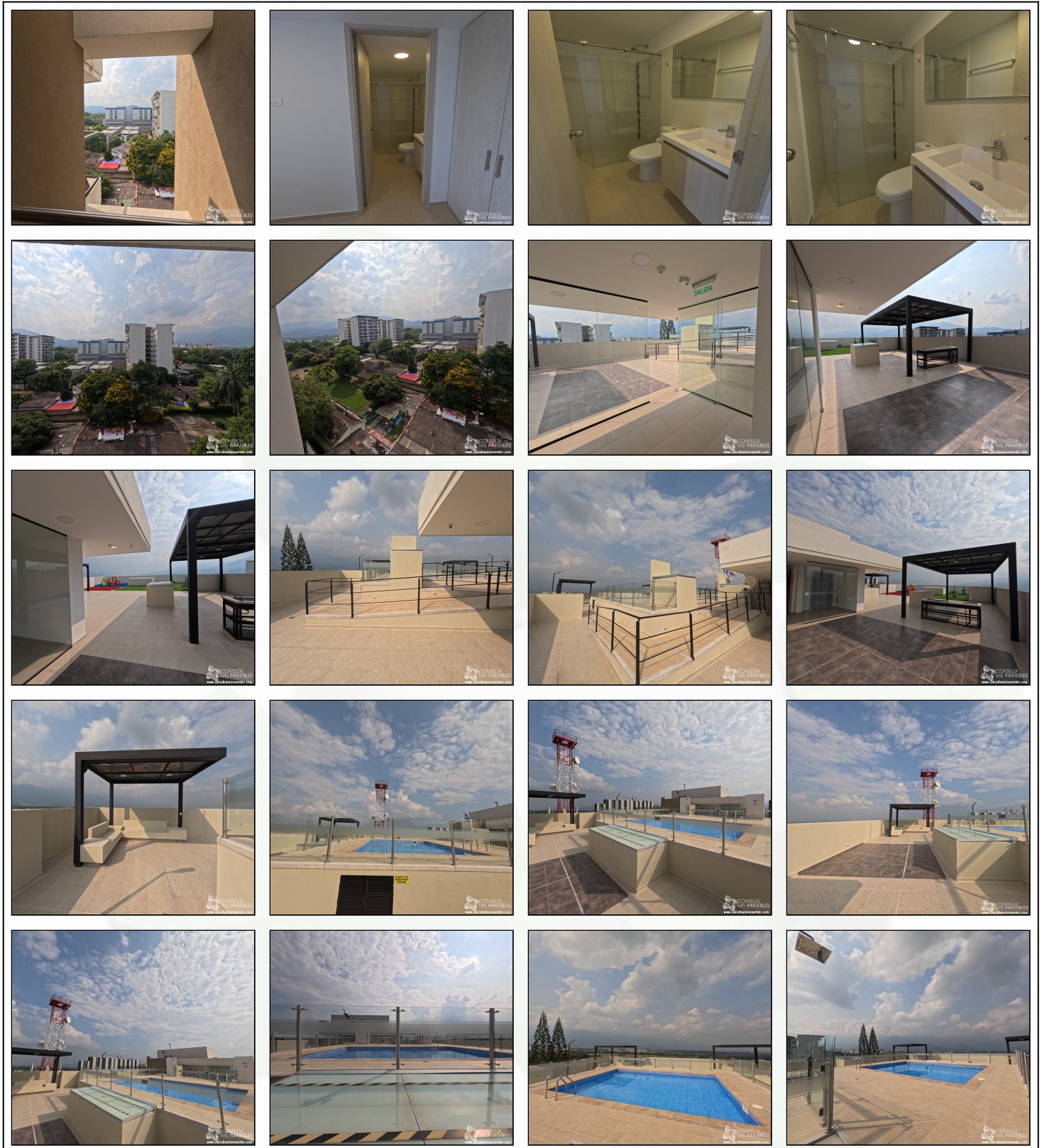
CONSULTA
MIS INMUEBLES
TU NUEVO COMENZO EMPEZA HOY !

Fotos del Inmueble



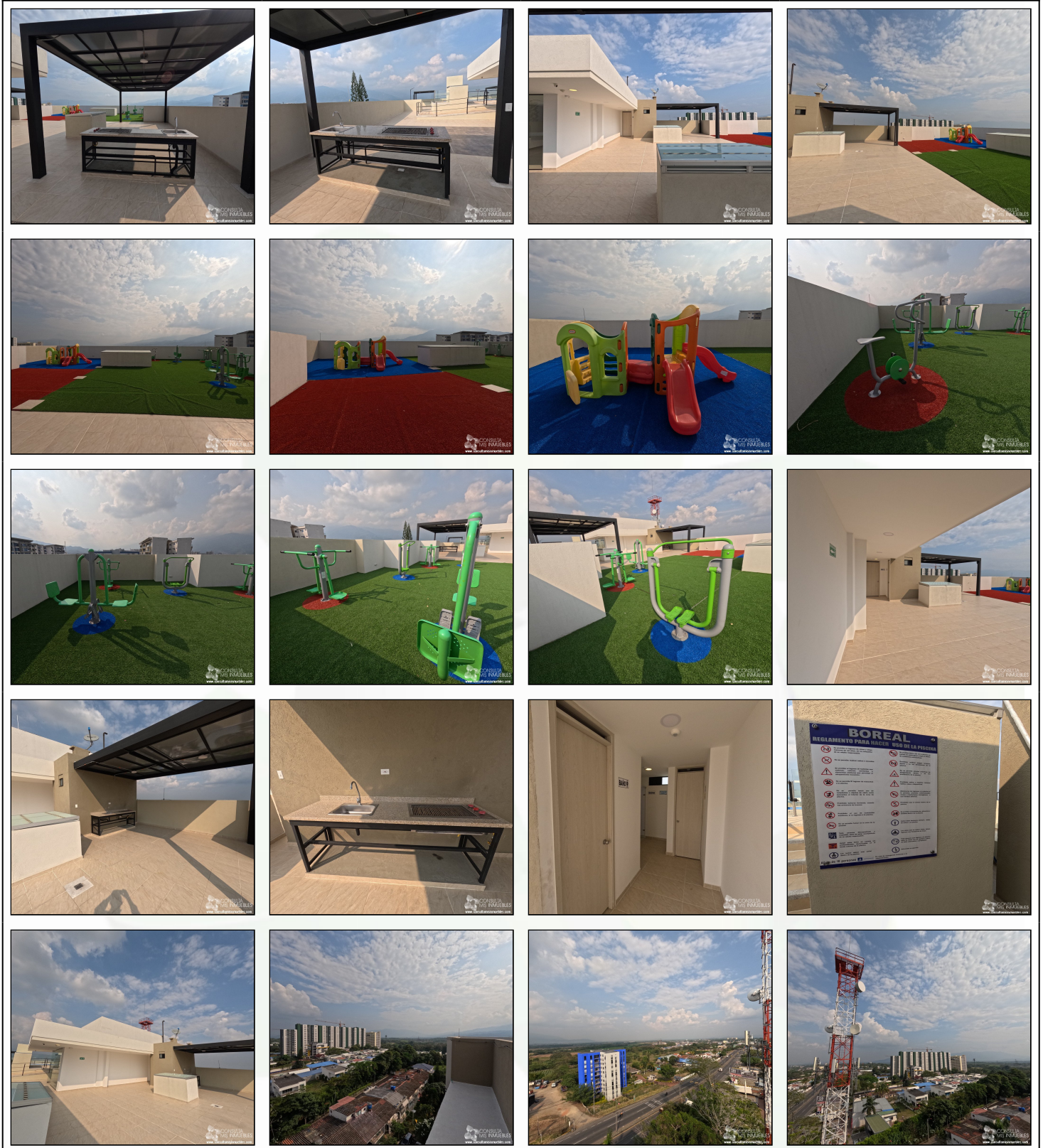


Fotos del Inmueble





Fotos del Inmueble





**CONSULTA
MIS INMUEBLES**
TU NUEVO COMENZO EMPIEZA HOY!

Fotos del Inmueble

