



**CONSULTA
MIS INMUEBLES**
TU NUEVO COMENZO EMPIEZA HOY !

www.consultamisinmuebles.com

info@consultamisinmuebles.com

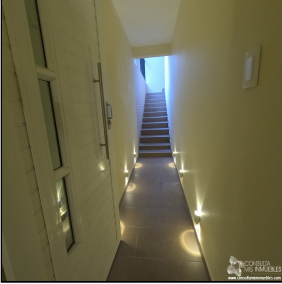
Cra 3 #8-39 Edificio El Escorial Oficina T-6

Ibagué - Colombia / [+57 3203052255](tel:+573203052255)

Información Principal del Inmueble



\$1.650.000



Ciudad del Inmueble: Ibagué

Departamento del Inmueble: Tolima

País del Inmueble: Colombia

Código del Inmueble: 00041

Agente del Inmueble: Fernando Andrés Pérez Alarcón

Fecha de la Publicación: Día 07 de Febrero de 2024

Título de la Publicación: Arriendo Local en el Barrio Jordán I en Ibagué, Tolima de Colombia

Descripción del Inmueble

Se arrienda local en el barrio Jordán I Etapa 1 Manzana 2 en el piso 3, tiene 7 metros de frente x 14 metros de fondo total son 98 metros cuadrados, consta de 2 habitaciones, 2 baños y cocina ampliada, el inmueble se encuentra recién pintado, restaurado en puertas y closets y demás detalles en su interior. Cabe mencionar que se arrienda solo para uso comercial.



Características del Inmueble

Código	Categoría	Estado	Alcobas	Baños	Garajes	Piso(s)	Área Terreno	Área Construcción	Área Total
00041	Local Comercial	Arriendo	2	2	0	3	98 m ²	98 m ²	98 m ²

Zona	Estrato	Condición	Construido	Antigüedad	Negociable	Amoblado	Exclusivo	Destacado
Urbana	Tres (3)	Restaurado	Año 2019	7 Años	No	No	Si	Si

Ubicación	Mapa	Latitud	Longitud	Dirección
Ibagué, Tolima - Colombia	Google Map	4.43595603155565	- 75.20020414689294	Calle 64 # 4b-0 Cl. 64 #4b2, Ibagué, Tolima Barrio Jordán I en Ibagué, Tolima - Colombia

Internas

<ul style="list-style-type: none">• Depósito / Bodega• Cocina Integral• Área de Estudio• Balcón• Zona de Ropas	<ul style="list-style-type: none">• Duplex• Escaleras• Instalación de Gas• Área Urbana• Techo en Drywall	<ul style="list-style-type: none">• Transporte Público Cercano• Iluminación Natural• Zona Residencial• Servicios Públicos• Armarios Empotrados	<ul style="list-style-type: none">• Baño Auxiliar• Baño en Habitación Principal
--	--	--	--

Externas

<ul style="list-style-type: none">• Acceso pavimentado• Área Social	<ul style="list-style-type: none">• Club Social• Colegios / Universidades	<ul style="list-style-type: none">• Oficina de negocios• Terraza	<ul style="list-style-type: none">• Trans. público cercano
--	--	---	--

Sector

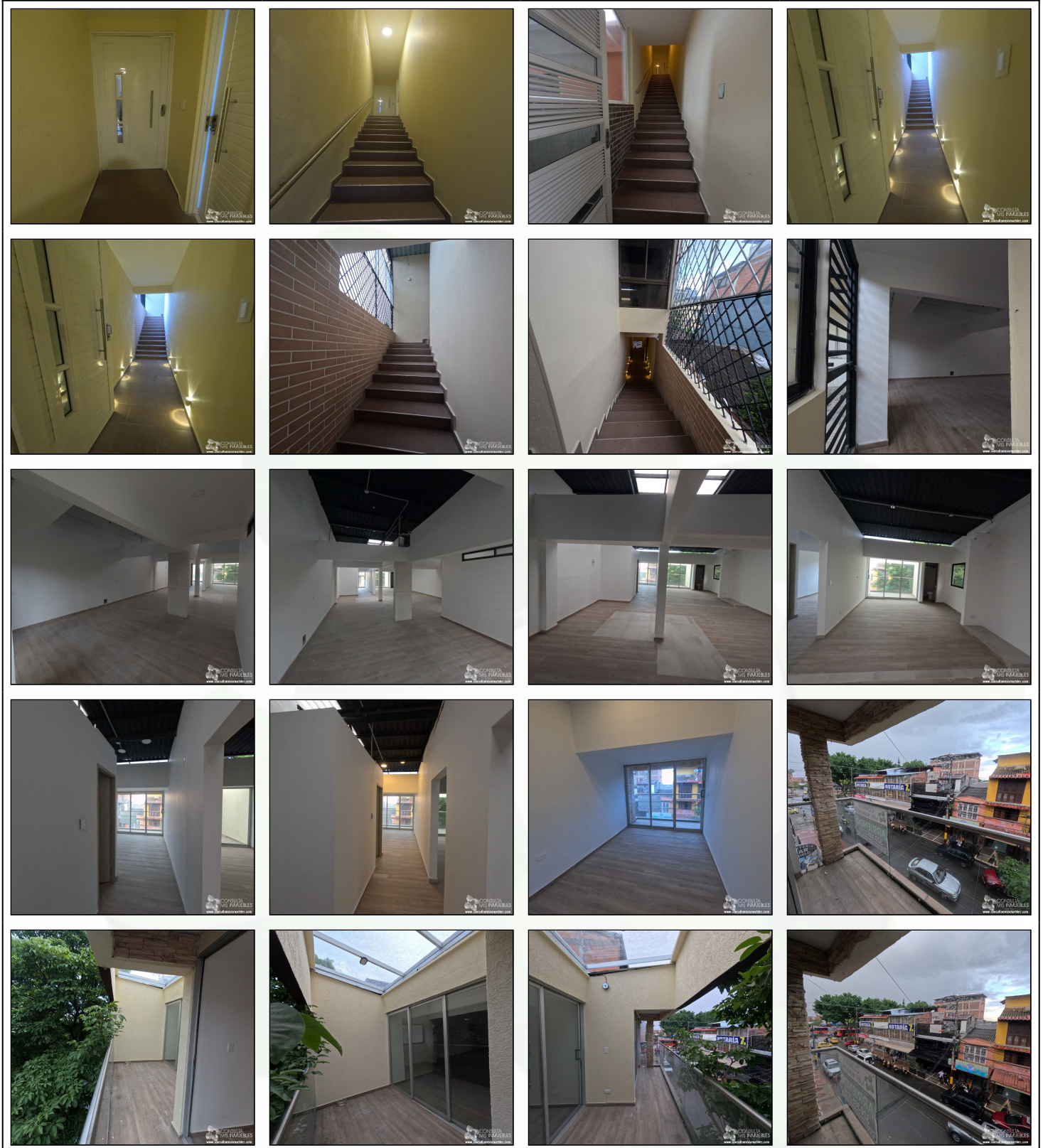
<ul style="list-style-type: none">• Alumbrado Público	<ul style="list-style-type: none">• Restaurante
---	---

No se seleccionaron entidades cercanas.



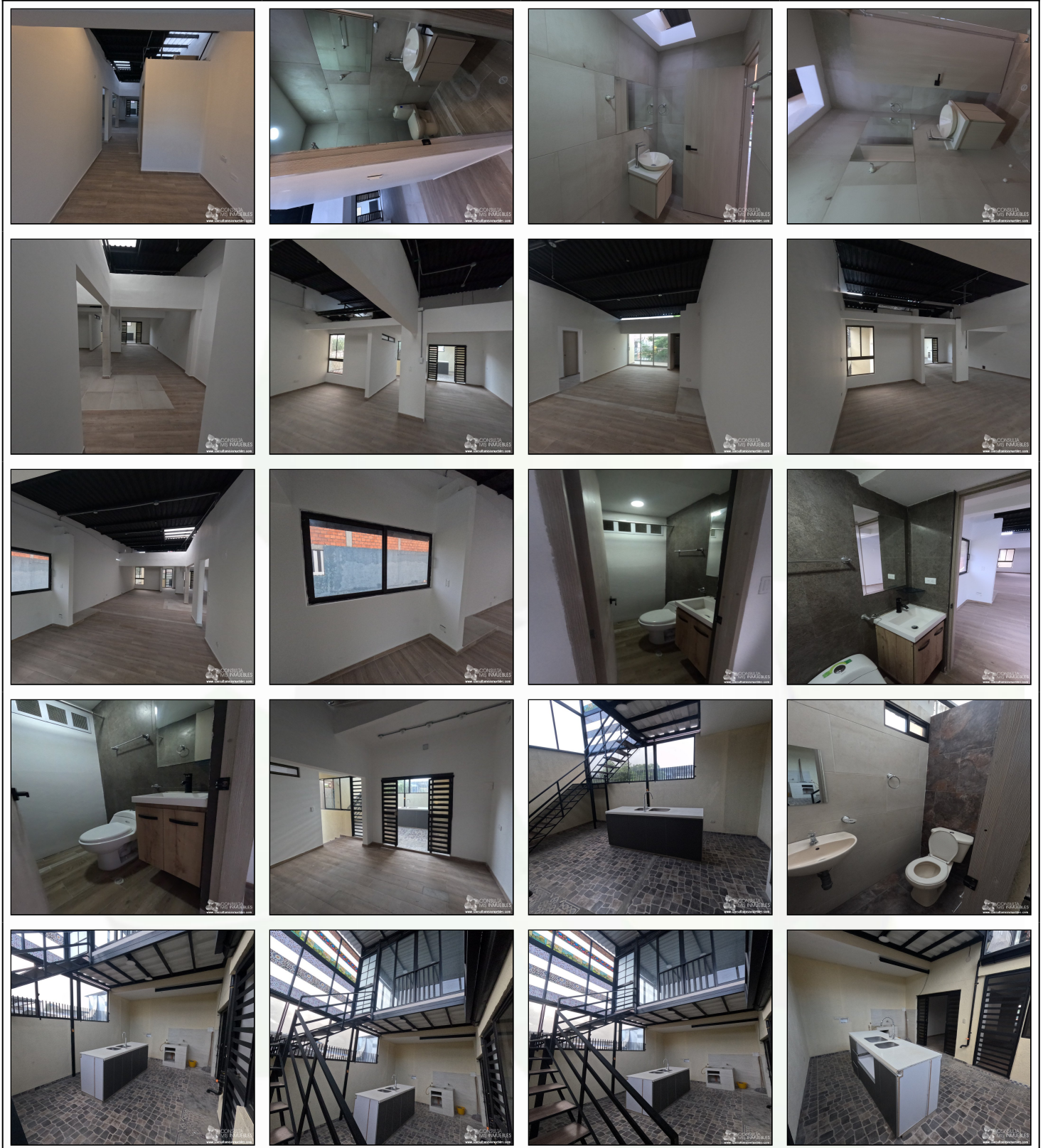
CONSULTA
MIS INMUEBLES
TU NUEVO COMENZO EMPIEZA HOY!

Fotos del Inmueble





Fotos del Inmueble





CONSULTA
MIS INMUEBLES
TU NUEVO COMENZO EMPIEZA HOY !

Fotos del Inmueble

