



CONSULTA
MIS INMUEBLES
TU NUEVO COMIENZO EMPIEZA HOY!

www.consultamisinmuebles.com

info@consultamisinmuebles.com

Cra 3 #8-39 Edificio El Escorial Oficina T-6

Ibagué - Colombia / [+57 3203052255](tel:+573203052255)

Información Principal del Inmueble



\$1.200.000



Ciudad del Inmueble: Ibagué

Departamento del Inmueble: Tolima

País del Inmueble: Colombia

Código del Inmueble: 00076

Agente del Inmueble: Fernando Andrés Pérez Alarcón

Fecha de la Publicación: Día 13 de Noviembre de 2024

Título de la Publicación: Arriendo Apartamento Conjunto Residencial Hacienda Bio Santa Cruz Ibagué, Tolima de Colombia

Descripción del Inmueble

¡Hola! ? Tengo en arriendo un espectacular apartamento **como para estrenar** en el Conjunto Bio Santa Cruz (Ibagué). Es un piso 11 con una fantástica vista exterior, súper tranquilo y seguro.

? **Área:** 56 m² ?? **Distribución:** 2 habitaciones (principal con baño), un cuarto de estudio, baño social, sala comedor, balcón, cocina con gabinetes y patio de ropas.

Excelentes acabados y fáciles vías de acceso. ¡Escribeme para darte más detalles o agendar una visita! ?



Características del Inmueble

Código	Categoría	Estado	Alcobas	Baños	Garajes	Piso(s)	Área Terreno	Área Construcción	Área Total
00076	Apartamento	Arriendo	3	2	1	11	56 m ²	56 m ²	56 m ²

Zona	Estrato	Condición	Construido	Antigüedad	Negociable	Amoblado	Exclusivo	Destacado
Urbana	Tres (3)	Nuevo	Año 2022	4 Años	No	No	Si	Si

Ubicación	Mapa	Latitud	Longitud	Dirección
Ibagué, Tolima - Colombia	Google Map	4.419755712183574	- 75.16991211534162	Carrera 14 Sur # 100 - 80 Carrera 14 Sur #100-80, Ibagué, Tolima Barrio en Ibagué, Tolima - Colombia

Internas

- Administración Incluida
- Vigilancia 24 Horas
- Piscina
- Balcón
- Zona de Ropas
- Escaleras
- Shut de Basuras
- Instalación de Gas
- Portería / Vigilancia
- Conjunto Cerrado
- Área Urbana
- Transporte Público Cercano
- Iluminación Natural
- Hall de Alcobas
- Zona Residencial
- Servicios Públicos
- Citofonía
- Baño Auxiliar
- Baño en Habitación Principal
- Barra Estilo Americano

Externas

- Acceso pavimentado
- Centros comerciales
- Cómodas Vías de Acceso
- Colegios / Universidades
- Gimnasio
- Parqueadero visitantes
- Parques cercanos
- Trans. público cercano
- Urbanización Cerrada
- Vivienda unifamiliar
- Zona infantil
- Zona residencial
- Zonas verdes

Sector

- Alumbrado Público
- Estación de Gasolina
- Restaurante
- Clínicas
- Centros Comerciales
- Zona Comercial
- Cerca Zona Urbana

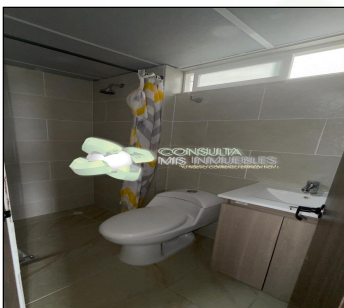
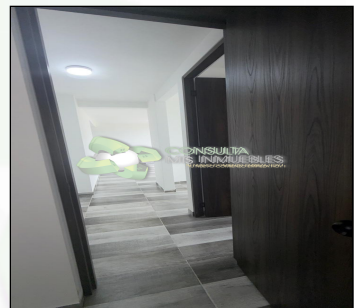
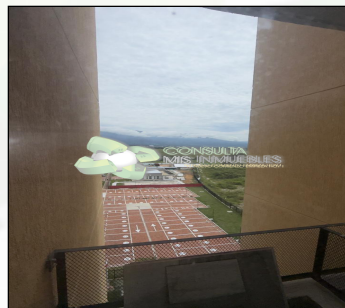
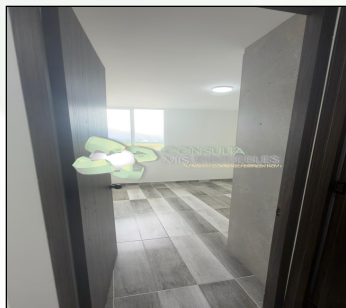
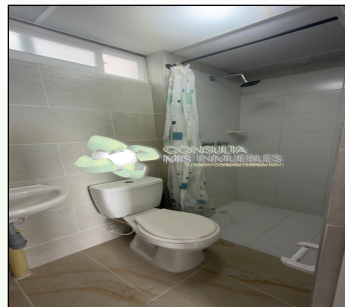
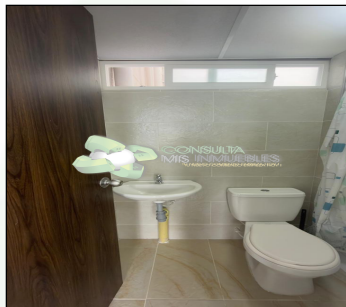
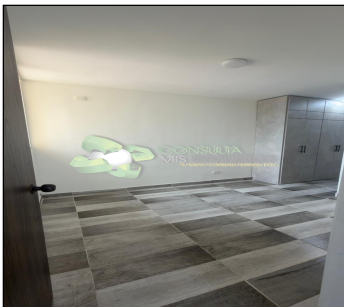
Entidades

- Restaurante Puerto Madero
- Clínica Medicádiz - Sede Samaria



CONSULTA
MIS INMUEBLES
TU NUEVO COMENZO EMPIEZA HOY!

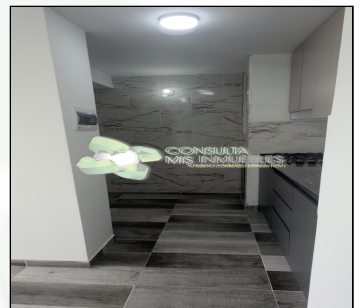
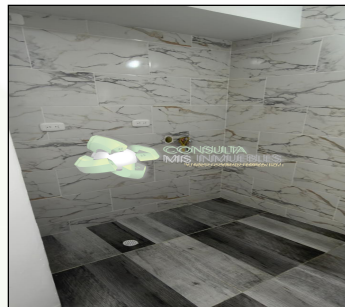
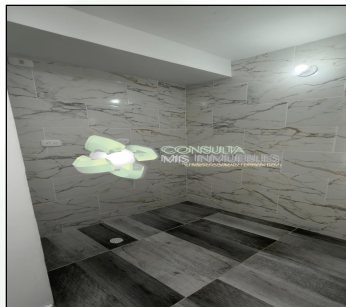
Fotos del Inmueble





CONSULTA
MIS INMUEBLES
TU NUEVO COMENZO EMPIEZA HOY!

Fotos del Inmueble





**CONSULTA
MIS INMUEBLES**
TU NUEVO COMENZO EMPIEZA HOY!

Fotos del Inmueble





CONSULTA
MIS INMUEBLES
TU NUEVO COMIENZO EMPIEZA HOY!

Inventario del Inmueble (Muebles, Enseres y Electrodomésticos)

